

Instalacje



SIECI GAZOWE



SIECI WODOCIĄGOWE



SIECI KANALIZACYJNE



SIECI CIEPŁOWNICZE



DROGOWNICTWO

3.12.C. CENNIK PODSTAWOWY MATERIAŁY IZOLUJĄCE I USZCZELNIAJĄCE MASY ZALEWOWE DO GALANTERII NA GORĄCO

SKŁADY „ŻELIWIARZ”

EDYCJA II 2011. STAN NA DZIEŃ 2011.10.01.

Nazwa materiału: BIGUMA N 10

Baza surowcowa: Asfalt.

Przeznaczenie: Półelastyczna (niskoelastyczna) masa zalewowa do wypełniania fug i szczelin pomiędzy elementami galanterii betonowej jak kostka brukowa, krawężniki, płyty chodnikowe.

Zalety: Niskoelastyczne połączenie elementów betonowych, gwarantujące dużą stabilność, wysoką odporność na nacisk i działanie sił ścinających, bardzo dobra przyczepność do podłoży mineralnych i bitumicznych oraz wysoka odporność na wysokie i niskie temperatury, duża odporność na starzenie się wykonanego połączenia, odporne na działanie wody, soli, słabych kwasów itp.

Aplikacja:

***roztapianie**

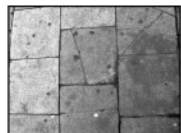
Po wyjściu zalewy z opakowania (puszka metalowa lub karton) należy ją włożyć do kotła i rozgrzać do temperatury aplikacji 150-180°C. Najlepszy jest kocioł płaszczowy z mieszadłem mechanicznym i termometrem, pozwalający unikać miejscowego przegrzania i przywierania skoksowanego materiału do ścian kotła. Stapać jedynie taką ilość masy, która przewidywana jest na zapotrzebowanie całodzienne, ponieważ właściwości produktu mogą się zmienić w wyniku wielokrotnego stopienia.

***przygotowanie podłoża**

Fugi w betonie i asfalcie przed wypełnieniem zalewą muszą być suche i czyste. Należy usunąć z nich pozostałości oleju i tłuszczu oraz luźne kawałki. Szczeliny należy przedmuchać strumieniem sprężonego powietrza, można użyć powietrza gorącego w celu dodatkowego wysuszenia i podgrzania szczeliny. Przed zalaniem szczeliny zalewą drogową zalecane jest naniesienie gruntownika COLZUMIX-Haftgrund (zużycie 3% w stosunku do zalewy). Gruntownik ma za zadanie związać pozostałości pyłowych i utworzenia przyczepnej powłoki, która wzmocni przyczepność masy do ścian fugi. Gruntownik musi pokrywać pionowe ściany fugi w całości, tworząc cienki film. Przed wypełnieniem fugi naniesiony gruntownik musi wyschnąć tzn. powierzchnia zagruntowana powinna być dotykowo sucha. Tak przygotowane podłoże gwarantuje wysoką siłę przyczepności i prawidłowe uszczelnienie.

***wypełnienie fugi**

Przed przystąpieniem do uszczelniania przestrzeni pomiędzy elementami nowej nawierzchni, należy upewnić się, że proces stabilizacji podłoża pod nawierzchnią został zakończony a naniesiony gruntownik wyschł. Asfaltową masę zalewową BIGUMA N 10 można aplikować z konewki (ew. innego naczynia) lub mechanicznie przy użyciu lancy. Podczas tej czynności masa musi mieć odpowiednią temperaturę. W niższej temperaturze płynność masy spada, co wyraźnie utrudnia pracę, a masa może nie wypełnić szczeliny do końca, co potencjalnie spowoduje przeciekanie wody pod masę i w efekcie zniszczenie fugi – szczególnie w nawierzchniach o dużym nasileniu ruchu. W przypadku głębokich szczelin, przed wbudowaniem asfaltowej masy zalewowej BIGUMA N 10 możliwe jest zastosowanie materiału podłożowego, który zmniejszy zużycie masy. Należy jednak zwrócić szczególną uwagę na parametry materiału podłożowego, który w różnych warunkach temperaturowych może kurczyć się lub rozszerzać w innym stopniu niż masa BIGUMA N 10, powodując jej zniszczenie przez np. wypchnięcie. Stygnięcie masy może powodować jej niewielkie kurczenie się, zależne od rozmiarów fugi. W takim przypadku może być niezbędne ponowne zalanie uzupełniające szczeliny. Ponowne zalanie powinno się przeprowadzić zaraz po poprzednim. Należy jednak zwrócić uwagę na warunki atmosferyczne – zalewanie w niskich temperaturach powoduje większe obkurczenie niż w temperaturach wyższych.



Zużycie i ceny:

Zużycie około 1,4 g / cm³ fugi

Zalewa asfaltowa na gorąco BIGUMA N 10 puszka (hobok) 15 kg	15,00 / kg (225,00 / szt.)
Zalewa asfaltowa na gorąco BIGUMA N 10 puszka (hobok) 40 kg	15,00 / kg (600,00 / szt.)
Zalewa asfaltowa na gorąco BIGUMA N 10 karton 15 kg	15,00 / kg (225,00 / szt.)
Zalewa asfaltowa na gorąco BIGUMA N 10 karton 30 kg	15,00 / kg (450,00 / szt.)

W ofercie również: Taśmy dylatacyjne, taśmy mostkowe, masy zalewowe na zimno dwuskładnikowe poliuretanowe, masy zalewowe na zimno, grunty asfaltowe, asfalt na zimno, kleje tiksotropowe do spoin drogowych.

BLIŻSZE INFORMACJE TECHNICZNE ORAZ PRECYZYJNE WYCENY INWESTYCYJNE U NASZYCH DORADCÓW TECHNICZNYCH

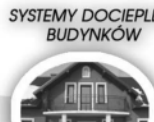
TAŚMY I FOLIE BUDOWLANE

TAŚMY I FOLIE OPAKOWANIOWE

MATERIAŁY IZOLUJĄCE I USZCZELNIAJĄCE

SYSTEMY DOCIEPLEŃ BUDYNKÓW

BEZPIECZEŃSTWO I HIGIENA PRACY



Chemia

Instalacje:
kontakt bezpośredni: +48 605 227 040

Chemia:
kontakt bezpośredni: +48 605 227 040

Żeliwiarz:
kontakt bezpośredni: +48 505 657 795

magazyn dla dostaw 110I: ul. Kościuszki 227, 40-600 Katowice
magazyn dla dostaw 210I: ul. Zakłiki z Mydlnik 16, 30-198 Kraków

magazyn dla dostaw 110C: ul. Śląska 88, 40-742 Katowice

magazyn dla dostaw 111SID: ul. Cegielnia Murcki 5, 40-749 Katowice

Adres do korespondencji i faktowania: Orange Seven, ul. Opolskiego 1/21, 41-500 Chorzów